

Circuit des collyres renforcés à l'AP-HM : De la production centralisée à la rétrocession

Session ORPHEM Jeudi 22 septembre 2016

Éléonore FERRAND



Assistance Publique
Hôpitaux de Marseille



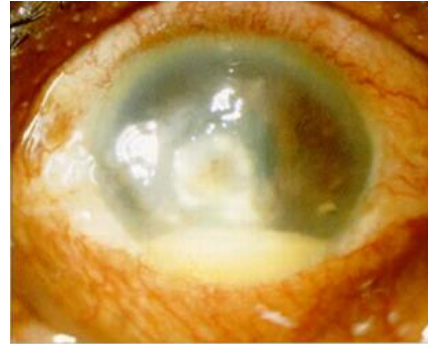
Collyres renforcés, quels besoins ?

KERATITE INFECTIEUSE

Épidémiologie : 500 000 cas/an dans le monde

*Incidence > pays développés

***AP-HM : 60 patients / an**



Kératite bactérienne

Agents pathogènes

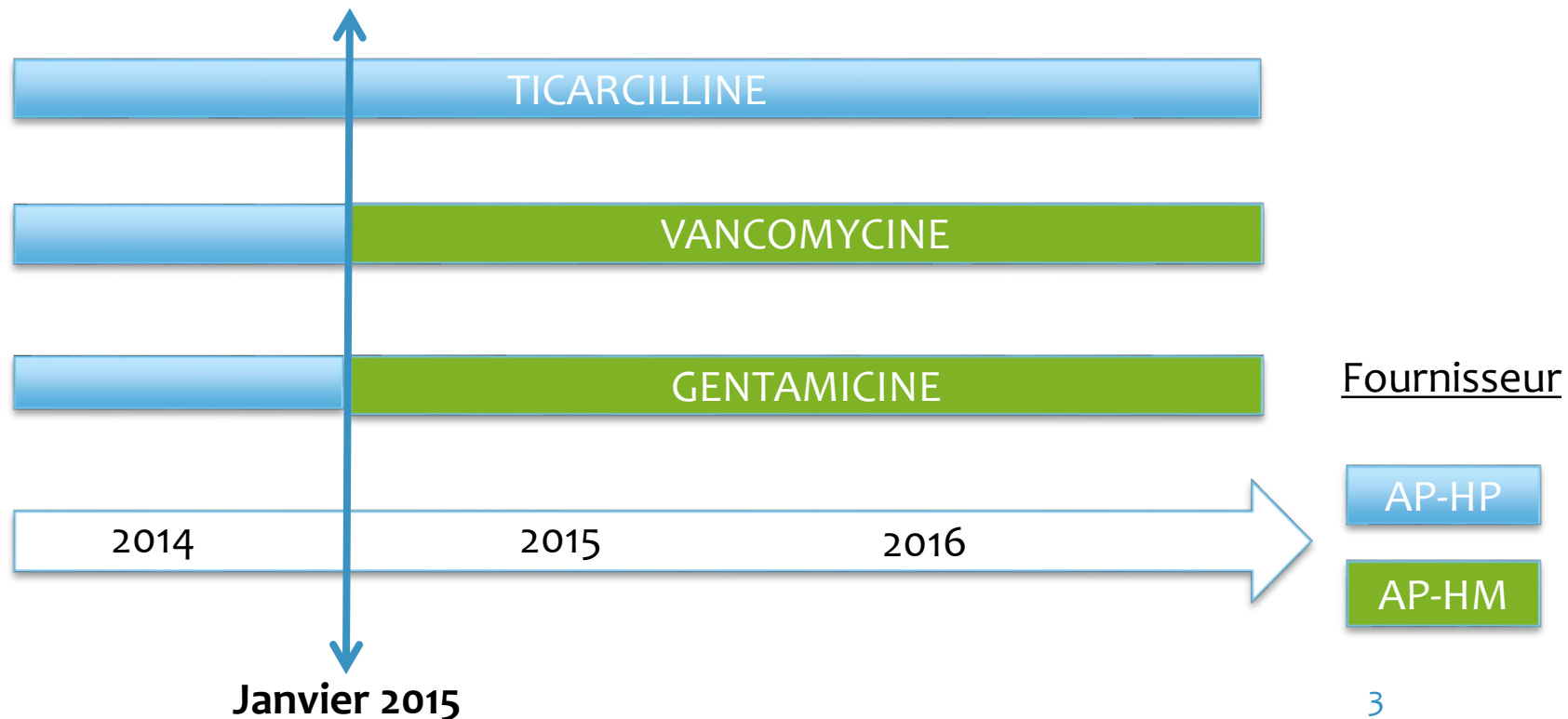
Bactéries (Staphylocoques, Streptocoques, Pseudomonas, Enterobactéries), filamenteux et parasites.

Quelle solution ?

Association synergique de collyres instillés en dose de charge

Quelles solutions d'approvisionnement pour les PUI ?

- Statut : Préparation hospitalière soumise aux règles de BPP des médicaments stériles



Intérêt de la production centralisée pour les PUI (1)

a) S'affranchir des problèmes de logistique:

*Communication inter-sites facilitant le traitement des commandes (FAX ou appel vs EDI)

*Délai de livraison optimal :

	AP-HM	AP-HP
Délai de livraison promis	$\leq 1 \text{ j}$	1 j
Délai moyen réel	1 j	2,5j

- Risque de rupture de la chaîne du froid diminué
- Prolongation du délai de conservation

Intérêt de la production centralisée pour les PUI (2)

b) Limiter les pertes liées aux durées de conservation courtes :

*Consommation en Ticarcilline en 2015 : 239 flacons

*Perte : **76 flacons soit 5 016 €/an** (coût unitaire flacon acheté à l'AP-HP = 66€ TTC)

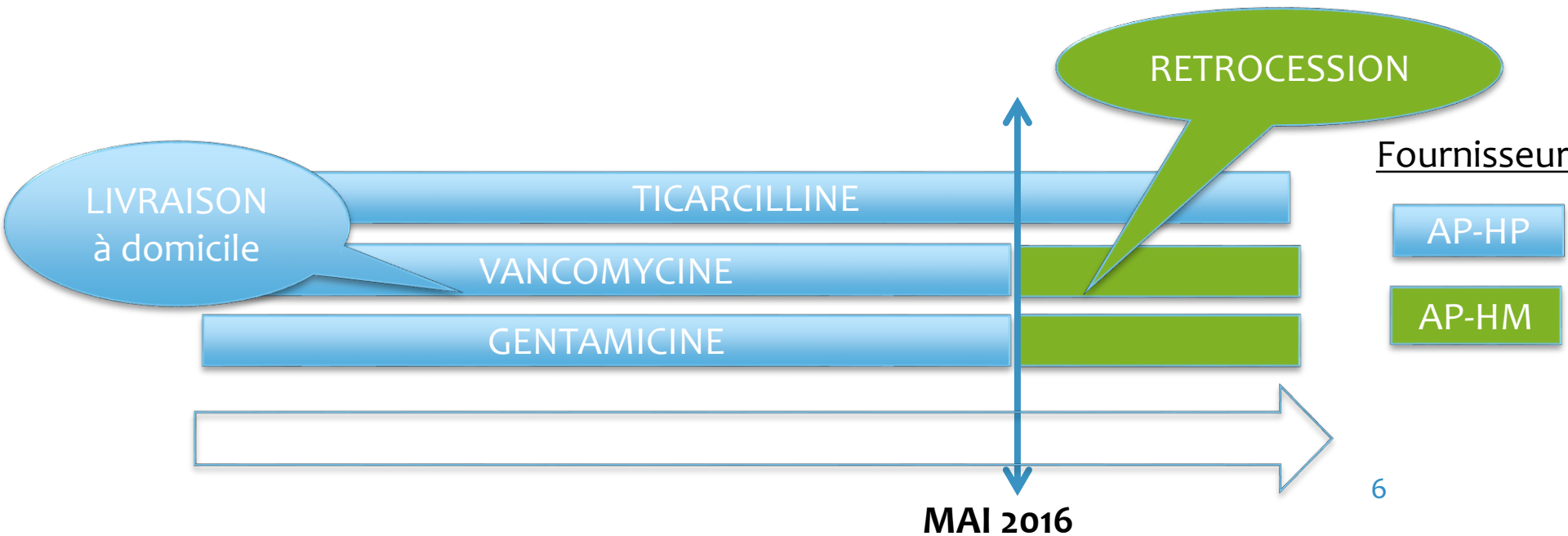
*Extrapolation aux collyres de gentamicine et vancomycine au même prix d'achat unitaire : **15 048 €/an**

Quelles solutions d'approvisionnement pour les patients ?

* Traitement de la KERATITE:

Efficacité clinique et bactériologique en 7-14 jours

A la sortie des urgences, deux solutions pour le patient :



Intérêt de la production centralisée pour les patients de rétrocession (1)

a) Stabilité des collyres produits par l'AP-HM vs l'AP-HP :

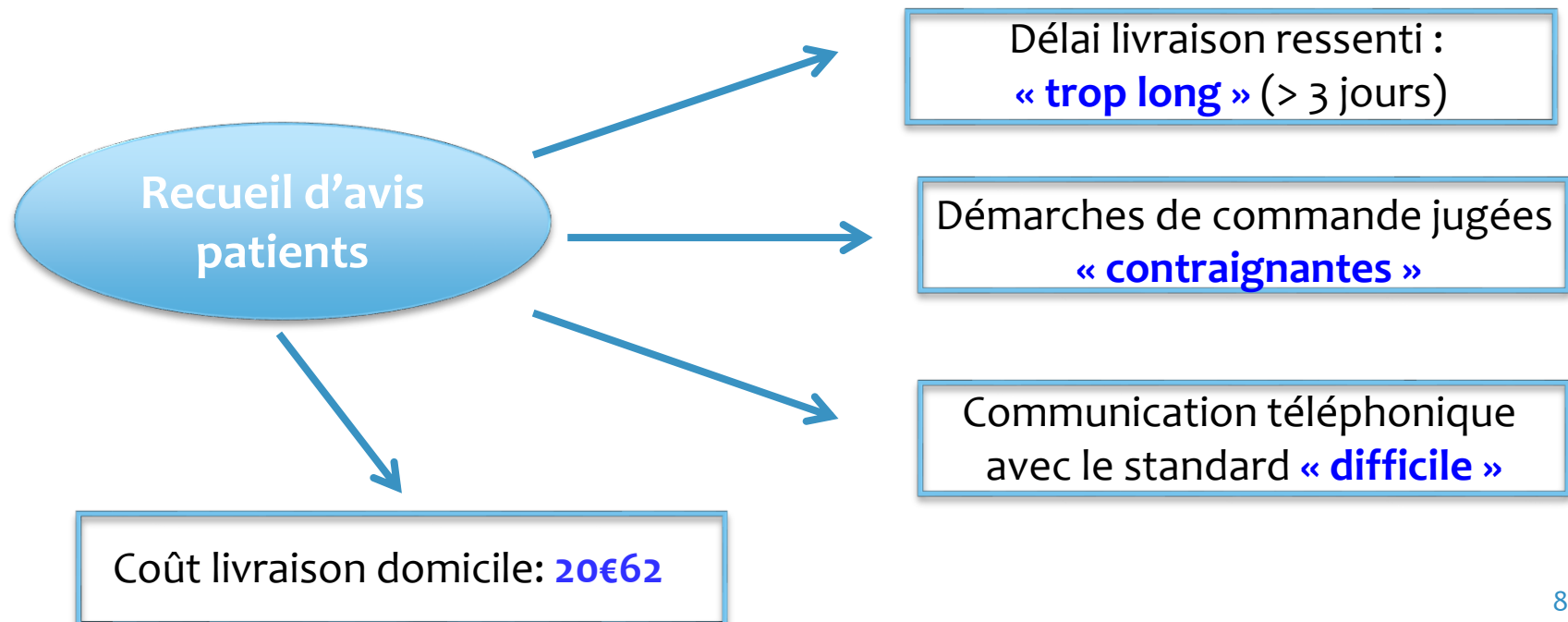
VANCOMYCINE	AP-HM	AP-HP
FRIGO	1 mois	1 mois (- délai livraison)
CONGELATEUR	3 mois	0

GENTAMICINE	AP-HM	AP-HP
FRIGO	3 semaines	1 mois (- délai livraison)
CONGELATEUR	3 mois	0

→ **Maniabilité des conservations adaptée à une dispensation de proximité**

Intérêt de la production centralisée pour les patients de rétrocession (2)

b) Besoins exprimés par les patients bénéficiant de la livraison à domicile par l'AP-HP:



Intérêt de la production centralisée pour les patients de rétrocession (3)

c) Solutions apportées par la rétrocession :

- * Un circuit de prise en charge urgence/consultation/
pharmacie **complet local**
- * Une dispensation **sécurisée**
- * Un interlocuteur présent physiquement prodiguant
des conseils de **bon usage avec délivrance d'une notice
explicative**
- * **Suivi du patient** et anticipation des venues sur le
rythme des consultations

Intérêt du déploiement de la rétrocession, vision budgétaire

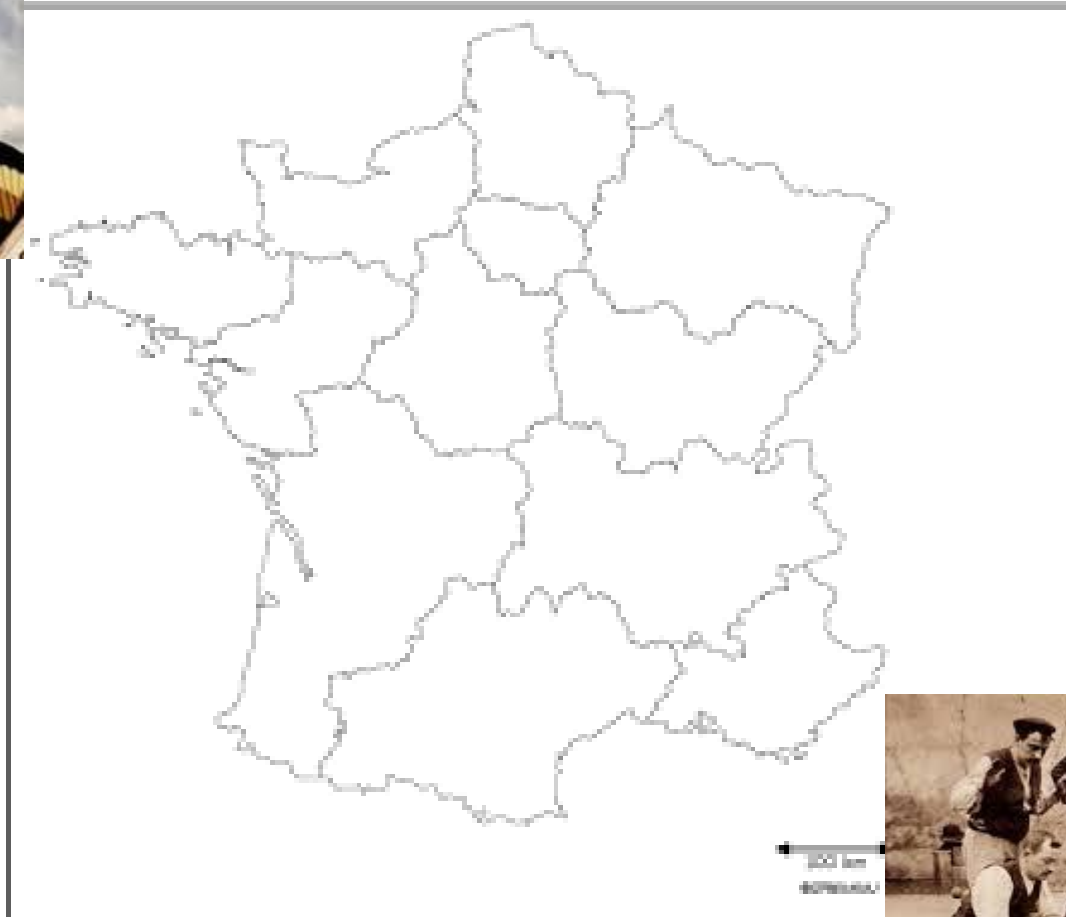
- * Mise en place de la rétrocession :
 - * 38 flacons rétrocédés
- * Avec un coût unitaire 91€ (gentamicine) et 110€ (vancomycine)
(marge de rétrocession + coûts de fabrication)
 - Recette en 5 mois : **1 522€**
 - Extrapolation à l'année : **3 654€**

COUT FACTURE adapté à l'activité de la structure

Quelle perspective de vision territoriale ?

- * Élargir l'arsenal thérapeutique:
 - * 6 collyres développés au sein de l'AP-HM
- * Être réactif
 - * Alternative thérapeutique à la Ticarcilline : **Ceftazidime**
- * Élargissement de l'offre de soin régionale dans une dynamique de GHT

Vers une autonomie de la région Sud ?



Merci pour votre attention